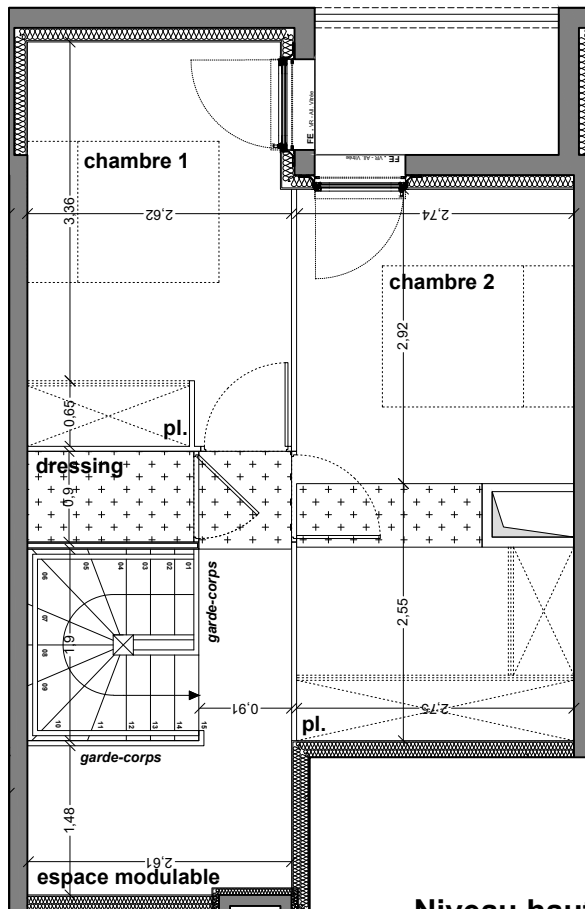
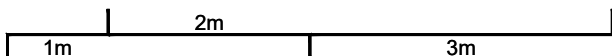


Niveau bas



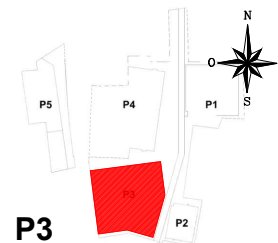
Niveau haut



NOTA : Des modifications sont susceptibles d'être apportées à ce plan en fonction des nécessités techniques ou réglementaire de la réalisation, tant en ce qui concerne les dimensions libres que l'équipement. Les indications de ce plan sont essentielles mais prévisionnelles, les surfaces indiquées sont approximatives au sens de l'article L61-15 et R261-25 du CCH. Les retombées, soffites, faux-plafonds, canalisations, radiateurs, ainsi que l'emplacement des équipements, sont figurés à titre indicatif. Les plantations éventuelles ne sont pas contractuelles. L'équipement électroménager et mobilier indiqué sur le plan n'est pas fourni. La présence d'un pare-douche et/ou d'une douche de 0.80m rend le logement « non PMR ».

HSP courante sauf indication contraire:
Duplex : 2.40m / Simplex: 2.50m

Euphorbia
Parc MIREPIN



Avenue de la Somme,
33700 MERIGNAC



TABLEAU DE SURFACES	
<i>Niveau bas:</i>	
Entrée + Séjour + Cuisine	24.38m ²
Salle d'eau	5.04m ²
<i>Niveau haut:</i>	
Chambre 1	10.31m ²
Chambre 2	14.47m ²
Dressing	1.48m ²
Espace modulable	6.50m ²
°B105	TOTAL HABITABLE
T3	62.18m²
Duplex	
R+1	
Loggia	3.05m ²

LEGENDES

- Faux Plafonds
- Tableau GTL
- Chaudière
- Garde-Corps
- Main Courante
- Porte-Fenêtre
- Fenêtre
- Fenêtre Fixe
- Volet Roulant

27/04/2022

SOGEPROM

GRUPE SOCIETE GENERALE

blp
associés